

Građevinski opis tipskog objekta

Objekt je tipski, prenosiv, privremen, suhomontažni i drven bez trajnih temelja.

Osnovni gabariti i oblikovanje

Objekt je pravokutnog tlocrta, tlocrtne površine do 15,0 m². Ukupna visina objekta iznosi najviše 3,0 m, s ravnim krovom minimalnog nagiba radi odvodnje oborinskih voda. Arhitektonsko oblikovanje je jednostavno i neutralno, bez istaknutih elemenata, a vanjska obrada izvedena je u bijeloj boji.

Konstrukcija

Zidovi objekta su izvedeni kao drvena okvirna konstrukcija (suhomontažni sustav) debljine približno 40 mm. Krovne daske debljine približno 20 mm sa završnim hidroizolacijskim slojem otpornim na UV zračenje. Podne daske debljine približno 25 mm i otporne na vlagu i habanje.

Temeljenje i postavljanje

Objekt se postavlja bez trajnih temelja na nivelirane podložne elemente, betonske podloške ili podesive nosive noge - na način da je omogućeno provjetravanje ispod poda, potpuno uklanjanje kućice bez trajnih oštećenja tla i vraćanje prostora u prvobitno stanje nakon uklanjanja. Pod je podignut iznad terena kako bi se spriječio izravan kontakt s vlagom.

Otvori

Objekt ima ulazna vrata i prema potrebi jedan ili više otvora odnosno prozora za prirodno osvjetljenje i ventilaciju. Otvori mogu biti izvedeni tako da omogućuju vizualni kontakt s plažom i funkciju info-pulta ili edukativne točke.

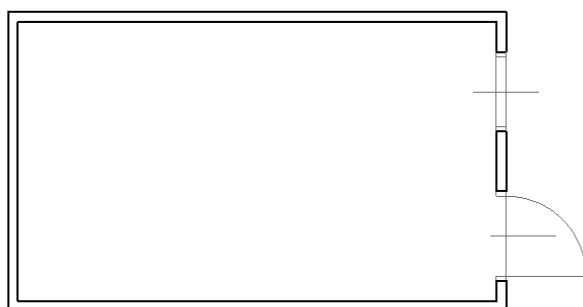
Instalacije

U objektu se mogu predvidjeti isključivo privremene instalacije, i to električna instalacija za rasvjetu i osnovne uređaje. Sanitarni čvor, odvodnja i trajni priključci nisu predviđeni.

Uklonjivost i zaštita okoliša

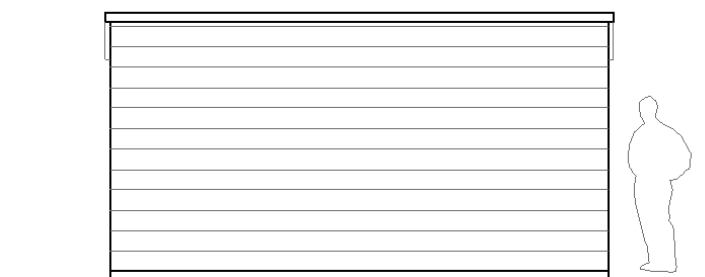
Objekt je izveden od prirodnih održivih materijala i u potpunosti uklonjiva, bez trajnih zahvata u prostoru, te nakon uklanjanja ne ostavlja trajne posljedice na okoliš i pomorsko dobro.

Grafički prilog je načelan - izgled i proporcije građevine mogu odstupati ovisno o proizvodima na tržištu.

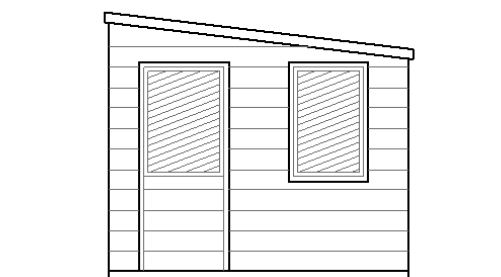


TLOCRT

TIPSKI OBJEKT - SHEMATSKI PRIKAZ



BOČNO PROČELJE



PREDNJE PROČELJE