

Na osnovu članka 100. stavak 7. i članka 102. Zakona o prostornom uređenju i gradnji ("Narodne novine" RH br. 76/07), članka 219. Zakona o općem upravnom postupku ("Narodne novine" br. 53/91 i 103/96), te članka 36. Statuta Grada Pule ("Službene novine" Grada Pule br. 09/06–pročišćeni tekst i 14/07) Gradsko vijeće Grada Pule, na sjednici održanoj dana _____2009. godine, donosi

ZAKLJUČAK O ISPRAVCI GREŠAKA u Odluci o izmjeni i dopuni Odluke o donošenju Provedbenog urbanističkog plana "Stari Grad Pula"

Članak 1.

Ovim Zaključkom ispravljaju se greške evidentirane u tekstualnom dijelu Elaborata Izmjena i dopuna Provedbenog urbanističkog plana "Stari Grad Pula" („Službene novine“ Grada Pule br. 11/07) Knjiga III Mapa 2 u tabelarnom prikazu i u grafičkom dijelu plana Knjiga III Mapa 2, grafičkom listu br. 2 – "Plan režima i uređenja prostora – tretman obnove i očuvanja postojećih objekata".

Sastavni dio ovog Zaključka su stranice br. 26, 30, 39, 43, 52, 53, 54, 61 i 63 tabelarnog prikaza tekstualnog dijela Elaborata Knjiga III Mapa 2 i grafički list br. 2 "Plan režima i uređenja prostora – tretman obnove i očuvanja postojećih objekata" grafičkog dijela plana Knjiga III Mapa 2, u dijelovima na koje se ispravak odnosi.

Članak 2.

Tabelarni prikaz tekstualnog dijela naveden u članku 1. ispravlja se kako slijedi:

- na stranici br. 26, SEKTOR: XIX, BLOK: 61, za lokaciju br. "7." se stupac "max. broj etaža" ispravlja na način da se uz upis "T" dodaje upis "dio"
- na stranici br. 30, SEKTOR: XXVIII, BLOK: 49, za lokaciju br. "1." se stupac "namjena objekta" ispravlja na način da se uz upis "stambeno poslovna" dodaje upis "arheološki nalazi"
- na stranici br. 39, SEKTOR: XXXIX, BLOK: 43, za lokaciju br. "1.b" se stupac "max. broj etaža" ispravlja na način da se u upisu "P I.podrum II.podrum" briše "I.podrum II.podrum", te treba stajati "P"
- na stranici br. 43, SEKTOR: XLIII, BLOK: 44
 - za lokaciju br. "1." ispravljaju se stupac "max. broj etaža" na način da se upis "postojeća" ispravlja u "P+2" i stupac "max. visina (m)" na način da se upis "14.0" ispravlja u "12.0"
 - za lokaciju br. "2." ispravljaju se stupac "max. broj etaža" na način da se upis "T / P+1+M" ispravlja u "T / postojeća" i stupac "max. visina (m)" na način da se upis "8.0" ispravlja u "18.2"
 - za lokaciju br. "3." ispravljaju se stupac "max. broj etaža" na način da se upis "P+1+M" ispravlja u "T / postojeća" i stupac "max. visina (m)" na način da se upis "12.3+N" ispravlja u "12.2"
 - za lokaciju br. "4." ispravlja se stupac "max. visina (m)" na način da se upis "14.8" ispravlja u "15.7"
- na stranici br. 52, SEKTOR: LVI, BLOK: 8, za lokaciju br. "2.a" se stupac "max. broj etaža" ispravlja na način da se u upisu "P" dodaje "+1", te treba stajati "P+1"

- na stranici br. 53 , SEKTOR: LVI, BLOK: 7, za lokaciju br. "34" se stupac "max. broj etaža" ispravlja na način da se u upisu "postojeća" dodaje "T", te treba stajati "T / postojeća"
- na stranici br. 54 , SEKTOR: LVII, BLOK: 10, za lokaciju br. "5." se stupac "max. % izgrađenost" ispravlja na način da se upis "23" ispravlja u "33"
- na stranici br. 61 , SEKTOR: LXIV, BLOK: 14
 - za lokaciju br. "24.a" ispravlja se stupac "max. (%) izgrađenost" na način da se upis "50" ispravlja u "85" i stupac "min. (%) izgrađenost" na način da se upis "50" ispravlja u "85"
 - za lokaciju br. "24.b" ispravlja se stupac "max. (%) izgrađenost" na način da se upis "35" ispravlja u "100" i stupac "min. (%) izgrađenost" na način da se upis "35" ispravlja u "100"
- na stranici br. 63 , SEKTOR: LXV, BLOK: 3, za lokaciju br. "6." se stupac "max. % izgrađenost" ispravlja na način da se upis "42" ispravlja u "80".

Članak 3.

U grafičkom listu navedenom u članku 1. - grafički list br. 2 «Plan režima i uređenja prostora – tretman obnove i očuvanja postojećih objekata», u SEKTORU LXV , Blok 3, na Lokaciji 6 briše se linija kojom se lokacija 6 dijeli na dvije podlokacije, te se ispravlja unesene kategorije valorizacije na način da se briše kategorija valorizacije 5 i da za jedinstvenu lokaciju 6 ostaju kategorije valorizacije 6, 7 i 10 (grafički prilog br. 1)

U istom grafičkom listu br. 2 «Plan režima i uređenja prostora – tretman obnove i očuvanja postojećih objekata», u SEKTORU XXXII , Blok 57, na Lokaciji 5.a pored kategorija valorizacije 6, 7 i 10, upisuje se i kategorija valorizacije 8 (grafički prilog br. 2)

Članak 4.

Ovaj Zaključak o ispravci grešaka sastavni je dio Odluke o izmjeni i dopuni Odluke o donošenju Provedbenog urbanističkog plana "Stari Grad Pula" («Službene novine Grada Pule» br. 11/07) koju je Gradsko vijeće Grada Pule donijelo na sjednici održanoj 29. rujna 2007. godine

Članak 5.

Ovaj Zaključak stupa na snagu osmog dana od dana objave u službenom glasilu Grada Pule.

Klasa: 023-01/09-01/19
 Urbroj:
 Pula,

GRADSKO VIJEĆE GRADA PULE

**Predsjednik
 Denis Martinčić**

TABELARNI PRIKAZ TEKSTUALNOG DIJELA ELABORATA KNJIGA III MAPA 2

(stranice br. 26, 30, 39, 43, 52, 53, 54, 61 i 63)

SEKTOR: XIX**BLOK: 61**

| BROJ LOKACIJE | MAX (%) IZGRAĐENOST | MIN (%) IZGRAĐENOST | NAMJENA OBJEKTA | | MAX.BROJ ETAŽA | MAX. VISINA (M) |
|---------------|---------------------|---------------------|------------------------------|------------------|----------------|-----------------|
| 1. | 63 | POSTOJEĆA | STAMBENO POSLOVNA | T | POSTOJEĆA | 25.0 |
| 2. | 60 | POSTOJEĆA | STAMBENO POSLOVNA | | | |
| B. | | | | | P+2 | 16.0+N |
| C. | | | | | P+3 | 13.0 |
| D. | | | | | P+1+M | 10.0 |
| E. | | | | ULAZ U SKLONIŠTE | P+1 | 7.0 |
| 2/1 | 100 | POSTOJEĆA | KULTURA | | P+2 | 11.0 |
| 3. | POSTOJEĆA | POSTOJEĆA | STAMBENO POSLOVNA | T | POSTOJEĆA | 24.9 |
| 4. | POSTOJEĆA | POSTOJEĆA | STAMBENO POSLOVNA | T | POSTOJEĆA | 24.9 |
| 5. | 100 | POSTOJEĆA | STAMBENO POSLOVNA KULTURA | T | POSTOJEĆA | 24.9 |
| 6. | POSTOJEĆA | POSTOJEĆA | STAMBENO POSLOVNA | | POSTOJEĆA | 17.2+N |
| 7. | POSTOJEĆA | POSTOJEĆA | STAMBENO POSLOVNA KULTURA | DIO T | POSTOJEĆA | 22.2 |
| 8. | 100 | 100 | STAMBENO POSLOVNA | | P+2 | 10.0 |
| 9. | 100 | POSTOJEĆA | STAMBENO POSLOVNA | T | POSTOJEĆA | 21.0 |
| 10. | POSTOJEĆA | POSTOJEĆA | TRAFOSTANICA | | POSTOJEĆA | 16.6 |

SEKTOR: XXVIII**BLOK: 49**

| BROJ LOKACIJE | MAX (%) IZGRADENOST | MIN (%) IZGRADENOST | NAMJENA OBJEKTA | MAX.BROJ ETAŽA | MAX. VISINA (M) |
|---------------|---------------------|---------------------|--|----------------|-------------------|
| 1. | POSTOJEĆA | POSTOJEĆA | ARHEOLOŠKI NALAZI, STAMBENO POSLOVNA | | POSTOJEĆA 32.0 |
| 2. | POSTOJEĆA | POSTOJEĆA | STAMBENO POSLOVNA TRAFOSTANICA | TDIO | POSTOJEĆA 25.0 |
| 3. | POSTOJEĆA | POSTOJEĆA | STAMBENO POSLOVNA JAVNE SLUŽBE | | POSTOJEĆA 30.9 |

SEKTOR: XXXIX**BLOK: 41, 43**

| BROJ LOKACIJE | MAX (%) IZGRADENOST | MIN (%) IZGRADENOST | NAMJENA OBJEKTA | DIO | MAX.BR. ETAŽA | MAX. VISINA (M) |
|----------------|---------------------------------|---------------------|--|----------|---------------|-----------------|
| BLOK 43 | | | | | | |
| 1. A. | 100 (100 PODRUMI U ZONI „B“) | POSTOJEĆA | ODGOJ I OBRAZOVANJE | DIO T | POSTOJEĆA | 26.0 |
| A./1 | | | ODGOJ I OBRAZOVANJE | | P | 12.0 |
| B. | | | ODGOJ I OBRAZOVANJE (SPORTSKA DVORANA), PROMET (GARAŽA), TRAFOSTANICA SPORTSKA IGRALIŠTA (MOGUĆNOST NATKRIVANJA) | | P | 12.0 |
| BLOK 41 | | | | | | |
| 2. | 80 | 60 | STAMBENO POSLOVNA | | P+2 | 11 |
| 3. | 75 | POSTOJEĆA | STAMBENO POSLOVNA | T | POSTOJEĆA | 22.8 |
| 4. | POSTOJEĆA | POSTOJEĆA | STAMBENO POSLOVNA | T | P+2 | 14.6+N |
| 5. | POSTOJEĆA | POSTOJEĆA | STAMBENO POSLOVNA | T | POSTOJEĆA | 20.2 |
| 6. | 77 | POSTOJEĆA | STAMBENO POSLOVNA | T | POSTOJEĆA | 25.2 |
| 7. | 65 | POSTOJEĆA | STAMBENO POSLOVNA | T | P+3 | 14.7+N |

SEKTOR: XLIII**BLOK: 44**

| BROJ LOKACIJE | MAX (%) IZGRADENOST | MIN (%) IZGRADENOST | NAMJENA OBJEKTA | MAX.BROJ ETAŽA | MAX. VISINA (M) | |
|------------------|------------------------|------------------------|------------------------------------|-------------------|--------------------|------|
| 1. | 85 | 70 | POSLOVNA | P+2 | 12.0 | |
| 2. | POSTOJEĆA | POSTOJEĆA | STAMBENO POSLOVNA | T | POSTOJEĆA | 18.2 |
| 3. | POSTOJEĆA | POSTOJEĆA | STAMBENO POSLOVNA | T | POSTOJEĆA | 12.2 |
| 4. | POSTOJEĆA | POSTOJEĆA | STAMBENO POSLOVNA | T | POSTOJEĆA | 15.7 |
| 5. | / | / | OTVORENI PROSTOR ZELENE TRŽNICE | / | / | / |
| 6. A B C | POSTOJEĆA | POSTOJEĆA | POSLOVNA | | POSTOJEĆA | 13.9 |
| | | | POSLOVNA, TRAFOSTANICA | | POSTOJEĆA | 17.3 |
| | | | KIOSCI | / | P | 4.0 |

SEKTOR LVI

BLOK: 7,8

| BROJ LOKACIJE | MAX (%) IZGRADENOST | MIN (%) IZGRADENOST | NAMIJENA OBJEKTA | | MAX.BROJ ETAŽA | MAX. VISINA (M) |
|---------------|---------------------|---------------------|--|----------|------------------|-----------------|
| BLOK 8 | | | | | | |
| 1. | POSTOJEĆA | POSTOJEĆA | PODRUČJE KULTURE | T | POSTOJEĆA | 25.0 |
| 2. A B | 60 | POSTOJEĆA | PROSVJETA, ODGOJ, ULAZ U SKLONIŠTE, TRAFOSTANICA | T | P+1 POSTOJEĆA | 8.0 29.1 |
| 3. | POSTOJEĆA | POSTOJEĆA | STAMBENO POSLOVNA | T | POSTOJEĆA | 20.2 |
| 4. | POSTOJEĆA | POSTOJEĆA | STAMBENO POSLOVNA | | POSTOJEĆA | 15.8 |
| 5. | POSTOJEĆA | POSTOJEĆA | STAMBENO POSLOVNA | | POSTOJEĆA | 13.8 |
| 6. | POSTOJEĆA | POSTOJEĆA | STAMBENO POSLOVNA | T | POSTOJEĆA | 20.8 |
| 7. | POSTOJEĆA | POSTOJEĆA | STAMBENO POSLOVNA | | POSTOJEĆA | 18.4 |
| 8. | POSTOJEĆA | POSTOJEĆA | STAMBENO POSLOVNA | T | POSTOJEĆA | 21.2 |
| 9. | POSTOJEĆA | POSTOJEĆA | STAMBENO POSLOVNA | | POSTOJEĆA | 14.8 |
| 10. | POSTOJEĆA | POSTOJEĆA | STAMBENO POSLOVNA | T | POSTOJEĆA | 14.8 |
| 11. | POSTOJEĆA | POSTOJEĆA | STAMBENO POSLOVNA | T | POSTOJEĆA | 17.4 |
| 12. | POSTOJEĆA | POSTOJEĆA | STAMBENO POSLOVNA | T | POSTOJEĆA | 14.8 |
| 13. | 79 | POSTOJEĆA | STAMBENO POSLOVNA | T | POSTOJEĆA | 19.4 |
| 14. | POSTOJEĆA | POSTOJEĆA | STAMBENO POSLOVNA | | POSTOJEĆA | 16.1 |
| BLOK 7 | | | | | | |
| 15. | 52 | 52 | STAMBENO POSLOVNA | | P+1+M | 8.0 |
| 16. | 50 | 50 | STAMBENO POSLOVNA | | P+1+M | 8.0 |
| 17. | 69 | POSTOJEĆA | STAMBENO POSLOVNA | | P+1+M | 19.6+N |
| 18. | POSTOJEĆA | POSTOJEĆA | STAMBENO POSLOVNA | T | POSTOJEĆA | 15.8 |
| 19. | POSTOJEĆA | POSTOJEĆA | STAMBENO POSLOVNA | T | POSTOJEĆA | 14.2 |
| 20. | POSTOJEĆA | POSTOJEĆA | STAMBENO POSLOVNA | T | POSTOJEĆA | 12.6 |
| 21. | POSTOJEĆA | POSTOJEĆA | STAMBENO POSLOVNA | T | POSTOJEĆA | 12.4 |
| 22. | POSTOJEĆA | POSTOJEĆA | STAMBENO POSLOVNA | T | POSTOJEĆA | 11.8 |
| 23. | POSTOJEĆA | POSTOJEĆA | STAMBENO POSLOVNA | T | POSTOJEĆA | 11.4 |
| 24. | POSTOJEĆA | POSTOJEĆA | STAMBENO POSLOVNA | T | POSTOJEĆA | 17.6 |
| 25. | POSTOJEĆA | POSTOJEĆA | STAMBENO POSLOVNA | | POSTOJEĆA | 10.4 |
| 26. | 100 | POSTOJEĆA | STAMBENO POSLOVNA | T | POSTOJEĆA | 14.8 |
| 27. | POSTOJEĆA | POSTOJEĆA | STAMBENO POSLOVNA | T | POSTOJEĆA | 17.0 |
| 28. | POSTOJEĆA | POSTOJEĆA | STAMBENO POSLOVNA | T . | P+2+M | 11.2+ |
| 29. | 66 | POSTOJEĆA | STAMBENO POSLOVNA ODGOJ ! OBRAZOVANJE | DIO T | POSTOJEĆA | 12.8 |
| 30. | 100 | POSTOJEĆA | STAMBENO POSLOVNA | T | POSTOJEĆA | 14.3 |
| 31. | 41 | 41 | STAMBENO POSLOVNA | | P+1+M | 8.0 |

Ovaj tabelarni prilog sastavni je dio Zaključka o ispravci grešaka u Odluci o Izmjeni i dopuni Odluke o donošenju Provedbenog urbanističkog plana “ Stari Grad Pula “

| | | | | | | |
|-----|-----------|-----------|-------------------|----------|-----------|------|
| 32. | 30 | 30 | STAMBENO POSLOVNA | | P+1+M | 8.0 |
| 33. | 55 | 55 | STAMBENO POSLOVNA | | P+1+M | 8.0 |
| 34. | POSTOJEĆA | POSTOJEĆA | STAMBENO POSLOVNA | T | POSTOJEĆA | 25.0 |
| 35. | 41 | 41 | STAMBENO POSLOVNA | | P+1+M | 8.0 |
| 36. | 30 | 30 | STAMBENO POSLOVNA | | P+1+M | 8.0 |

SEKTOR: LVII

BLOK: 9 I 10

| BROJ LOKACIJE | MAX (%) IZGRADENOST | MIN (%) IZGRADENOST | NAMJENA OBJEKTA | | MAX.BROJ ETAŽA | MAX. VISINA (M) |
|------------------|------------------------|------------------------|-------------------|----------|-------------------|--------------------|
| BLOK 10 | | | | | | |
| 1. | 53 | 74 | STAMBENO POSLOVNA | | P+I+M | 8.0 |
| 2. | 76 | 60 | STAMBENO POSLOVNA | | P+I+M | 8.0 |
| 3. | 50 | 50 | STAMBENO POSLOVNA | | P+I+M | 8.0 |
| 4. | 72 | 72 | STAMBENO POSLOVNA | | P+I+M | 8.0 |
| 5. | 33 | POSTOJEĆA | STAMBENO POSLOVNA | | POSTOJEĆA | 15.2 |
| 5/1. | 73 | 70 | STAMBENO POSLOVNA | | POSTOJEĆA | 15.2 |
| 6. | 82 | 82 | STAMBENO POSLOVNA | | P+I+M | 8.0 |
| 7. | 43 | 43 | STAMBENO POSLOVNA | | P+M | 5.0 |
| 8. | POSTOJEĆA | POSTOJEĆA | STAMBENO POSLOVNA | | POSTOJEĆA | 12.6 |
| 9. | POSTOJEĆA | POSTOJEĆA | STAMBENO POSLOVNA | | POSTOJEĆA | 17.5 |
| 10. | POSTOJEĆA | POSTOJEĆA | STAMBENO POSLOVNA | T | POSTOJEĆA | 17.6 |
| 11. | POSTOJEĆA | POSTOJEĆA | STAMBENO POSLOVNA | T | POSTOJEĆA | 17.5 |
| BLOK 9 | | | | | | |
| 12. | 78 | 78 | STAMBENO POSLOVNA | | P+I+M | 8.0 |
| 13. | 46 | 46 | STAMBENO POSLOVNA | | P+I+M | 8.0 |
| 14. | 47 | 47 | STAMBENO POSLOVNA | | P+I+M | 8.0 |
| 15. | POSTOJEĆA | POSTOJEĆA | STAMBENO POSLOVNA | T | POSTOJEĆA | 21.2 |
| 16. | 46 | 46 | STAMBENO POSLOVNA | | P+I+M | 8.0 |
| 17. | 64 | 64 | STAMBENO POSLOVNA | | P+I+M | 8.0 |
| 18. | POSTOJEĆA | POSTOJEĆA | STAMBENO POSLOVNA | | POSTOJEĆA | 14.7 |
| 19. | POSTOJEĆA | POSTOJEĆA | STAMBENO POSLOVNA | | POSTOJEĆA | 12.9 |
| 20. | POSTOJEĆA | POSTOJEĆA | STAMBENO POSLOVNA | | POSTOJEĆA | 15.1 |
| 21. | POSTOJEĆA | POSTOJEĆA | STAMBENO POSLOVNA | | POSTOJEĆA | 14.7 |
| 22. | 65 | POSTOJEĆA | STAMBENO POSLOVNA | DIO T | POSTOJEĆA | 12.2 |
| 23. | POSTOJEĆA | POSTOJEĆA | STAMBENO POSLOVNA | | POSTOJEĆA | 13.2 |
| 24. | POSTOJEĆA | POSTOJEĆA | STAMBENO POSLOVNA | | POSTOJEĆA | 20.7 |
| 25. | POSTOJEĆA | POSTOJEĆA | STAMBENO POSLOVNA | T | POSTOJEĆA | 13.0 |
| 26. | POSTOJEĆA | POSTOJEĆA | STAMBENO POSLOVNA | | POSTOJEĆA | 16.0 |
| 27. | POSTOJEĆA | POSTOJEĆA | STAMBENO POSLOVNA | | POSTOJEĆA | 15.7 |
| 28. | POSTOJEĆA | POSTOJEĆA | STAMBENO POSLOVNA | T | POSTOJEĆA | 17.6 |
| 29. | POSTOJEĆA | POSTOJEĆA | STAMBENO POSLOVNA | T | POSTOJEĆA | 14.8 |
| 30. | POSTOJEĆA | POSTOJEĆA | STAMBENO POSLOVNA | T | POSTOJEĆA | 19.2 |
| 31. | POSTOJEĆA | POSTOJEĆA | STAMBENO POSLOVNA | DIO T | P+2 | 21.6 |
| 32. | POSTOJEĆA | POSTOJEĆA | STAMBENO POSLOVNA | T | POSTOJEĆA | 28.0 |

SEKTOR: LXIV**BLOK: 14**

| BROJ LOKACIJE | MAX (%) IZGRADENOST | MIN (%) IZGRADENOST | NAMJENA OBJEKTA | MAX.BROJ ETAŽA | MAX. VISINA (M) | |
|------------------|------------------------|------------------------|-------------------|-------------------|--------------------|--------|
| BLOK 14 | | | | | | |
| 17. | POSTOJEĆA | POSTOJEĆA | STAMBENO POSLOVNA | T | POSTOJEĆA | 17.0 |
| 18. | 55 | POSTOJEĆA | STAMBENO POSLOVNA | T | POSTOJEĆA | 14.7 |
| 19. | POSTOJEĆA | POSTOJEĆA | STAMBENO POSLOVNA | T | POSTOJEĆA | 13.4 |
| 20. | POSTOJEĆA | POSTOJEĆA | STAMBENO POSLOVNA | T | P+2+M | 23.1+N |
| 21. | 52 | 52 | STAMBENO POSLOVNA | | P+1+M | 8.0 |
| 22. | 47 | 47 | STAMBENO POSLOVNA | | P+1+M | 8.0 |
| 23. | 50 | POSTOJEĆA | STAMBENO POSLOVNA | | P+1+M | 8.0 |
| 24. A. | 85 | 85 | STAMBENO POSLOVNA | | P+1+M | 8.0 |
| B. | 100 | 100 | STAMBENO POSLOVNA | | P+1+M | 8.0 |
| 25. | 30 | 35 | STAMBENO POSLOVNA | | P+1+M | 8.0 |
| 26. | POSTOJEĆA | POSTOJEĆA | STAMBENO POSLOVNA | T | POSTOJEĆA | 11.6 |
| 27. | 60 | POSTOJEĆA | STAMBENO POSLOVNA | T | POSTOJEĆA | 14.6 |
| 28. | POSTOJEĆA | POSTOJEĆA | STAMBENO POSLOVNA | T | POSTOJEĆA | 15.6 |
| 29. | POSTOJEĆA | POSTOJEĆA | STAMBENO POSLOVNA | T | POSTOJEĆA | 13.6 |
| 30. A | POSTOJEĆA | POSTOJEĆA | STAMBENO POSLOVNA | T | POSTOJEĆA | 15.8 |
| B | POSTOJEĆA | POSTOJEĆA | STAMBENO POSLOVNA | T | POSTOJEĆA-P | 3.0 |

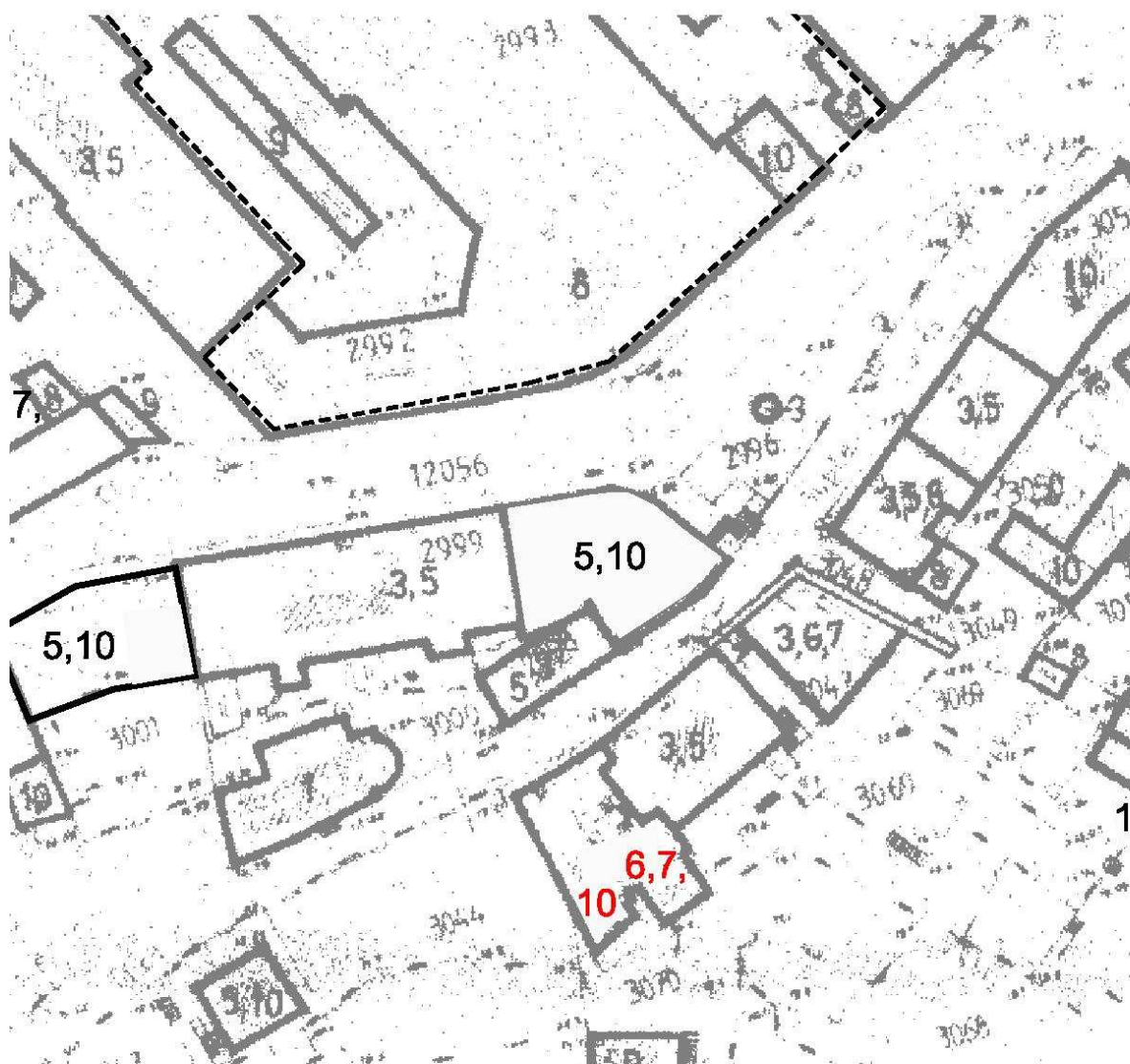
SEKTOR: LXV**BLOK: 2,3**

| BROJ LOKACIJE | MAX (%) IZGRADENOST | MIN (%) IZGRADENOST | NAMJENA OBJEKTA | MAX.BROJ ETAŽA | MAX. VISINA (M) |
|------------------|------------------------|------------------------|-----------------|-------------------|-----------------|
|------------------|------------------------|------------------------|-----------------|-------------------|-----------------|

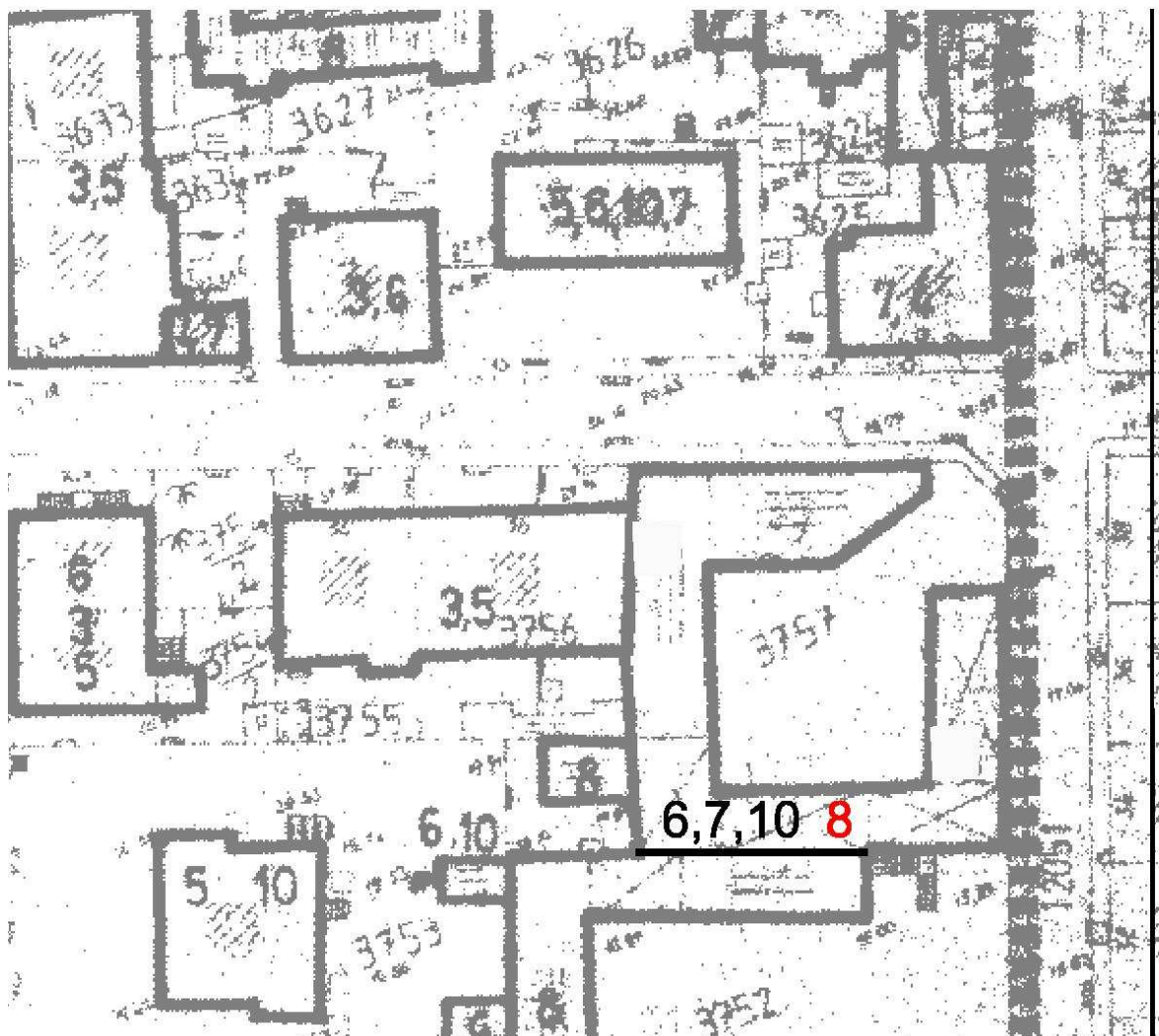
| BLOK 2 | | | | | | |
|---------------|-----------|-----------|---|------|-----------|-----------|
| 21. | 55 | POSTOJEĆA | PREZ. ARH. NALAZA IN SITU , ULAZ U SKLONIŠTE | | POSTOJEĆA | POSTOJEĆA |
| 22. | 55 | POSTOJEĆA | PODRUČJE KULTURE | | P+1 | 21.0+N |
| 23. | POSTOJEĆA | POSTOJEĆA | STAMBENO POSLOVNA | T | POSTOJEĆA | 32.4 |
| 23/1. | 100 | 40 | TRAFOSTANICA | | P | 4 |
| 24. | POSTOJEĆA | POSTOJEĆA | STAMBENO POSLOVNA | T | POSTOJEĆA | 25.4 |
| 25. | 100 | POSTOJEĆA | STAMBENO POSLOVNA | T | POSTOJEĆA | 34.8(3) |
| 26. | POSTOJEĆA | POSTOJEĆA | STAMBENO POSLOVNA | T | POSTOJEĆA | POSTOJEĆA |
| 27. | POSTOJEĆA | POSTOJEĆA | PODRUČJE KULTURE STAMBENO POSLOVNA TRAFOSTANICA | DIOT | POSTOJEĆA | 24.7 |
| BLOK 3 | | | | | | |
| 1. | POSTOJEĆA | POSTOJEĆA | STAMBENO POSLOVNA | T | POSTOJEĆA | 24.8 |
| 1/1. | 40 | 40 | TRAFOSTANICA | | P | 4.0 |
| 2. | POSTOJEĆA | POSTOJEĆA | STAMBENO POSLOVNA | T | POSTOJEĆA | 25.1 |
| 3. | 69 | 69 | STAMBENO POSLOVNA | | P+1+M | 8.0 |
| 4. | 56 | 56 | STAMBENO POSLOVNA | | P+1+M | 8.0 |
| 6. | 80 | POSTOJEĆA | STAMBENO POSLOVNA | T | P+2 | 19.5+N |
| 7. | POSTOJEĆA | POSTOJEĆA | STAMBENO POSLOVNA | T | POSTOJEĆA | 21.9 |

**GRAFIČKI LIST BR. 2 « PLAN REŽIMA I UREĐENJA PROSTORA – TRETMAN
OBNOVE I OČUVANJA POSTOJEĆIH OBJEKATA «**

GRAFIČKI PRILOG BR. 1 – UZ ČLANAK 3.STAVAK 1. ZAKLJUČKA
GRAFIČKI PRILOG BR. 2 – UZ ČLANAK 3.STAVAK 2. ZAKLJUČKA



Ovaj grafički prilog sastavni je dio Zaključka o ispravci grešaka u Odluci o Izmjeni i dopuni Odluke o donošenju Provedbenog urbanističkog plana “ Stari Grad Pula “



Ovaj grafički prilog sastavni je dio Zaključka o ispravci grešaka u Odluci o Izmeni i dopuni Odluke o donošenju Provedbenog urbanističkog plana " Stari Grad Pula "

OBRAZLOŽENJE

1. Pravni osnov za donošenje

Ovaj zaključak o ispravci grešaka donosi se na temelju Zakona o općem upravnom postupku ("Narodne novine" RH br. 53/91 i 103/96), analognom primjenom članka 219. kojim je određeno da "tijelo koje je donijelo rješenje odnosno službena osoba koja je potpisala ili izdala rješenje može u svako vrijeme ispraviti greške u imenima ili brojevima, pisanju ili računanju, te druge očite netočnosti u rješenju ili njegovima ovjerenim prijepisima ...o čemu se donosi poseban zaključak".

Člankom 100. stavak 7. Zakona o prostornom uređenju i gradnji ("Narodne novine" RH br. 76/07) definirane su nadležnosti gradskog vijeća u pogledu donošenja dokumenata prostornog uređenja, dok je člankom 102. definiran postupak donošenja izmjena i dopuna dokumenata prostornog uređenja.

2. Razlozi za donošenje

Temeljem zahtjeva stranke Klasa: 350-01/08-01/559 , Urbroj: 15-08-1 od 01. prosinca 2008. godine, kojim se traži ispravak greške u Provedbenom urbanističkom planu "Stari grad Pula", utvrđena je potreba ispravke grešaka u Elaboratu Izmjena i dopuna Provedbenog urbanističkog plana "Stari Grad Pula".

U pogledu ostalih segmenata elaborata za koje je utvrđena potreba ispravke grešaka, ista je uočena kroz primjenu i provedbu predmetne prostorno planske dokumentacije, kao i provjerom cijelog tabelarnog prikaza koji je bio sastavni dio Elaborata Izmjena i dopuna Provedbenog urbanističkog plana "Stari Grad Pula" kroz usporedbu sa tabelarnim prikazom prije provedenih izmjena i dopuna plana.

3. Obrazloženje

Upravnom odjelu za prostorno uređenje Grada Pule obratila se stranka svojim zahtjevom Klasa: 350-01/08-01/559 , Urbroj: 15-08-1 od 01. prosinca 2008. godine, kojim se traži ispravak greške u Provedbenom urbanističkom planu "Stari grad Pula", a koji se odnosi na k.č.br. zgr. 535/2 k.o. Pula na lokaciji Ulica Castropola br. 42 u njegovom vlasništvu, odnosno na lokaciji 6, Blok 3, Sektor LXV PUP-a "Stari grad Pula" (Sektor LXVII prije provedenih izmjena i dopuna) . U zahtjevu se navodi da je uvidom u važeći PUP "Stari grad Pula" utvrđeno da je pri izmjenama i dopunama navedenog plana došlo do greške u tabelarnom prikazu tekstualnog dijela, kao i u grafičkom dijelu elaborata koji se odnosi na Plan režima i uređenja prostora. U tijeku javne rasprave u postupku izrade izmjena i dopuna PUP-a «Stari grad Pula», podnesena je primjedba Klasa: 350-02/05-01/30, koja se odnosila isključivo na izmjenu etažnosti zgrade, što je i prihvaćeno, ali je istovremeno došlo do greške jer je postotak maksimalne izgrađenosti od 80% smanjen na 42%. Navodi se i činjenica da je postojeća izgrađenost evidentirana Planom veća od dozvoljene maksimalne izgrađenosti iz tabelarnog prikaza, dok površina unutar koje se može razviti tlocrt objekta iz grafičkog lista br. 4 «Urbanističko tehnički uvjeti» PUP-a odgovara 80 % vrijednosti ukupne površine parcele.

Na temelju navedenog zahtjeva izvršena je od strane nadležnog odsjeka provjera važeće prostorno planske dokumentacije - Provedbenog urbanističkog plana "Stari grad Pula" ("Službene novine" br. 4/92, 6/92, 1/97, 5/97 i 11/07), te su pri tom utvrđene greške u

Elaboratu Izmjena i dopuna Provedbenog urbanističkog plana "Stari grad Pula" koji je sastavni dio Odluke o izmjeni i dopuni Odluke o donošenju PUP-a "Stari grad Pula" objavljene u "Službenim novinama Grada Pule" br. 11/07, koje se odnose na slijedeće:

- u tekstualnom dijelu Elaborata Izmjena i dopuna Provedbenog urbanističkog plana "Stari grad Pula" Knjiga III Mapa 2 u tabelarnom prikazu na stranici br. 63 , SEKTOR: LXV, BLOK: 3, za lokaciju br. "6" u stupcu "max. (%) izgrađenost" umjesto "42" treba stajati "80", odnosno uvjetovani maksimalni postotak izgrađenosti na navedenoj lokaciji 6 treba biti istovjetan onom iz tabelarnog prikaza prije provedenog postupka izmjena i dopuna navedenog plana, obzirom da izmjena maksimalne izgrađenosti za navedenu lokaciju nije bila predmet izmjena plana, kao ni predmet primjedbi podnesenih u tijeku provedene javne rasprave.

- u grafičkom dijelu plana Knjiga III Mapa 2 grafičkom listu br. 2 - «Plan režima i uređenja prostora – tretman obnove i očuvanja postojećih objekata», u SEKTORU LXV , Blok 3, Lokacija 6, potrebno je izbrisati liniju kojom se lokacija 6 dijeli na dvije podlokacije, obzirom da je u ostalim grafičkim prikazima, kao i u tabelarnom prikazu lokacija 6 prikazana kao jedinstvena. Nadalje, umjesto kategorija valorizacije 5, 6, 7 i 10 na dijelu lokacije 6 i kategorija valorizacije 6, 7 i 10 na drugom dijelu lokacije 6, za jedinstvenu lokaciju 6 trebaju stajati kategorije valorizacije 6, 7 i 10. Naime, uslijed prihvaćene mogućnosti nadogradnje objekta, u grafički list br. 2 unijeta je kategorija valorizacije 7 (moguća nadogradnja objekta), uz prijašnje kategorije valorizacije 6 (moguća dogradnja u okviru izvorne okućnice objekta) i 10 (potpuna izmjena strukture), te je sukladno tome potrebno brisati oznaku kategorije valorizacije 5 kojom se ograničava mogućnost obnove objekta isključivo na poštivanje postojećih gabarita sa mogućnošću korištenja potkrovlja.

Nadalje, na istom grafičkom listu br. 2 u grafičkom dijelu plana Knjiga III Mapa 2 grafičkom listu br. 2 - «Plan režima i uređenja prostora – tretman obnove i očuvanja postojećih objekata», utvrđena je i greška u SEKTORU XXXII , Blok 57, na Lokaciji 5.a gdje pored kategorija valorizacije 6, 7 i 10 treba stajati i kategorija valorizacije 8 (rušenje s uvjetovanom ponovnom izgradnjom). U ovu grupu spadaju objekti koje nije potrebno čuvati jer ni po jednom kriteriju valorizacije ne spadaju u objekte graditeljskog nasljeđa pa se prema tome mogu rušiti, a na njihovom mjestu graditi novi objekti, prema planu namjene površina i drugim odredbama plana.

Nadalje, utvrđena je greška u tekstualnom dijelu Elaborata Izmjena i dopuna Provedbenog urbanističkog plana "Stari grad Pula" Knjiga III Mapa 2 u tabelarnom prikazu na stranici br. 39 , SEKTOR: XXXIX, BLOK: 43, gdje je za lokaciju br. "1.b" u stupcu "max. broj etaža" uz maksimalni broj nadzemnih etaža ("P" – prizemlje), temeljem pozitivno riješene primjedbe Upravnog odjela za prostorno uređenje, graditeljstvo i zaštitu okoliša Istarske županije, Klasa: 350-02/05-01/53, zaprimljene tijekom javne rasprave o prijedlogu izmjena i dopuna plana, a koja se odnosila na zahtjev da se dozvoli realizacija garaže sa dvije podrumске etaže u odnosu na ranije plansko ograničenje podrumskih etaža, izvršen upis " I.podrum II.podrum" (dvije podrumске etaže). Prethodno navedeno potrebno je korigirati na način da se briše upis podrumskih etaža, te treba ostati samo oznaka "P" za jednu nadzemnu etažu. Naime, člankom 7. Izmjena i dopuna PUP-a «Stari grad Pula» (Službene novine grada Pule br. 11/07), koji je proizišao iz rješavanja primjedbi zaprimljenih tijekom javne rasprave, generalno je, uz planom određen broj nadzemnih etaža naveden u tabelarnom prikazu, omogućena realizacija i više podrumskih etaža. Navedenom izmjenom mijenja se prijašnja odredba točke 48. Odredbi za provođenje plana, kojom je bilo određeno da se uz planom određeni broj etaža dozvoljava izgradnja podruma, ali samo u jednoj etaži. U odnosu na

činjenicu da članak 7. Izmjena i dopuna plana generalno omogućava više podrumskih etaža u odnosu na dvije podrumске etaže navedene u tabelarnom prikazu za ovu lokaciju, te na činjenicu da je ova lokacija izuzetak u odnosu na cjelokupnu obradu svih lokacija u tabelarnom prikazu obzirom da je samo za nju naveden broj podrumskih etaža, potrebno je izvršiti navedenu ispravku.

Nadalje, utvrđena je i greška u tekstualnom dijelu Elaborata Izmjena i dopuna Provedbenog urbanističkog plana "Stari grad Pula" Knjiga III Mapa 2 u tabelarnom prikazu na stranici br. 52 , SEKTOR: LVI, BLOK: 8, gdje za lokaciju br. "2.a" u stupcu "max. broj etaža" umjesto "P" treba stajati "P+1". Obzirom da se u navedenom stupcu navodi maksimalni broj etaža koji se može realizirati unutar uvjeta gradnje kojima je definirana maksimalna visina objekta, a u odnosu na činjenicu da je za navedenu lokaciju 2.a uvjetovana maksimalna visina novoplaniranog objekta od 8.0 metara, unutar koje je moguće realizirati dvije nadzemne etaže, potrebno je u tom smislu unijeti navedenu ispravku kojom se za navedenu lokaciju dozvoljava maksimalni broj etaža P+1 (prizemlje + jedan kat), odnosno dvije nadzemne etaže, čime se ne utječe na već dozvoljene gabarite novoplaniranog objekta.

Ostale greške koje se ovim zaključkom ispravljaju predstavljaju tipkarske greške nastale pri prijepisu tabelarnog prikaza.

P.O. GRADSKOG POGLAVARSTA
Giordano Škuflić, dipl.ing.građ., v.r.